

## שאלה: מעון לבעלי חיים

שכן חובב חיות מבקש להתקין בחצר האחורית של ביתו מתקן שישמש מעון משותף לשלש חיות המחמד שלו: כלב, חתול ויונה. הוא פנה אליך בבקשה שתתכנן עבורו מתקן למטרה זו.

המתקן צריך לענות לצרכיהם המיוחדים של בעלי החיים, להתאים לאופיים ובייחוד לאפשר להם לקיים חיי שכנות בטוחים, בהתחשב במערכת היחסים ביניהם כפי שהיא מוכרת לנו.

### עליך:

1. לצייר את המתקן המוצע משתי נקודות מבט לפחות (על אותו גליון).
2. להסביר בקצרה את השיקולים שהינחו אותך בעיצוב.

קריטריונים עיקריים להערכת התשובה: דמיון, ראייה מרחבית, יכולת תכנון העונה לצרכי המשתמשים; ביטוי רעיון עיצובי הולם ומקורי.

## **שאלה: בית המגורים של היום ובית המגורים של פעם**

במהלך המאה העשרים חלו שינויים רבים בחיינו. חלק משינויים אלו בא לידי ביטוי בבית המגורים שלנו.

בשאלה זו עליך לתאר כיצד נראה בית המגורים של משפחתך בדור של אבי סבך/סבתך בתחילת המאה ה-20 (כפי שאת/ה זוכר/ת או מדמיין/ת אותו), וכיצד נראה כיום הבית שלך.

**את הבית (בשני המקרים) יש לתאר בעזרת תרשימים שיציגו את :**

- מראה הבית מבחוץ.
- תכנית שניתן יהיה לראות בה את מיקום החדרים והריהוט בהם.
- מקומות שונים בעלי חשיבות או משמעות מיוחדת בבית.

**לתיאורים בתרשימים יש להוסיף הסבר קצר על הדומה והשונה בין שני הבתים שתיארת.**

ההסבר צריך לענות על השאלות:

1. מה השתנה באופי בית המגורים של משפחתך במהלך מאה השנים האחרונות?
2. מה הגורמים העיקריים לשינויים אלו?
3. מה נשאר ללא שינוי?

**קריטריונים עיקריים להערכת התשובה:**

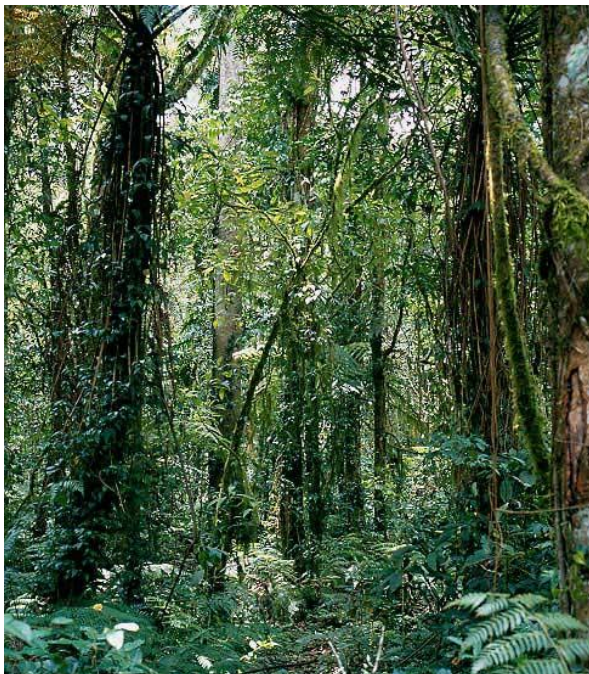
**הבנת הקשר בין סביבה ואורח החיים, דמיון וזיכרון חזותי, כושר ניתוח ואבחנה בין עיקר לטפל.**

## שאלה: מקום למחול

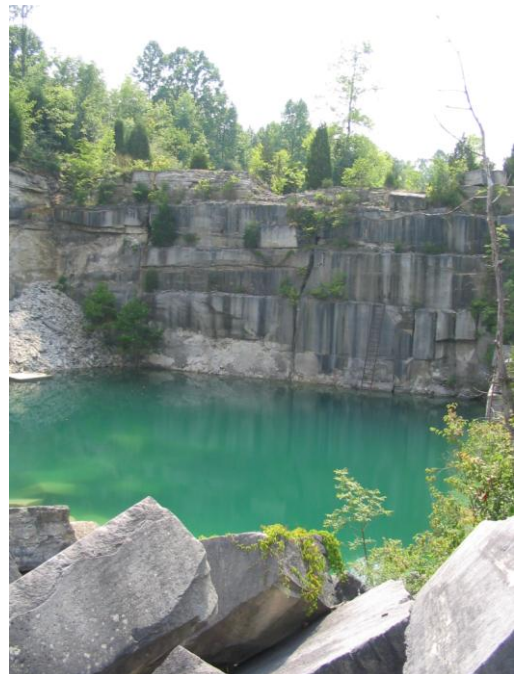
לפניך תמונה של שלשה רקדנים עליון ליצור מקום למחול ולצפייה עבור 3 רקדנים ו- 10 צופים



1. מתוך הסתכלות ברקדנים ובריקוד, הגדרו את המרחב הנדרש למחול וכן את המרחב הנדרש לצפייה על ידי 10 צופים.
2. מקמו את המרחב הזה בשני המקומות המתוארים בתמונות (סביבה א' וסביבה ב') בהתאמה למאפיינים של כל מקום.



סביבה ב'



סביבה א'

3. השתמשו בחומרים המצויים בכל אחד מהמקומות לעיצוב המרחב
4. תארו בעזרת רישומים, וסכמות את המקומות שיצרתם.
5. הסברו מה מיוחד בסביבה א' ובסביבה ב' והאופן שזה השפיע על המרחב שיצרתם לרקדנים ולצופים.

**קריטריונים עיקריים להערכת העבודה:**

קשר בין גוף, תנועה ומרחב, קנה מידה, התחשבות בתנאי המקום והחומרים המצויים בו, יצירתיות, ביטוי רעיון באמצעים חזותיים, הצגה תמציתית, בהירה וממצה.