



## בחינת מיון בארכיטקטורה תשס"ז

23.3.2007

### מבנה הבחינה

הבחינה מורכבת משלוש שאלות שוות בערכן; יש לענות על כולן. לכל שאלה רצוי להקציב שעה וחצי.

בחלק ראשון של הבחינה שתי שאלות. חלק זה נמשך שלוש שעות. בתום חלק זה יש הפסקה בת חצי שעה.

לאחר ההפסקה ימסר החלק השני של הבחינה הכולל שאלה אחת. גם לשאלה זו מוקצבת שעה וחצי.

להלן מבנה הבחינה:

שאלה 1 - שעה וחצי	חלק א'
שאלה 2 - שעה וחצי	

חצי שעה	הפסקה
---------	-------

שאלה 3 - שעה וחצי	חלק ב'
-------------------	--------



קיראו בציון את כל ההנחיות והשאלות בסרט התחילי! לצנות!

## הנחיות כלליות:

- יש לענות על שאלות הבחינה באמצעות ציורים, רישומים וערטומים, בתוספת הסברים מילוליים קצרים וברורים לפי הצורך, על גבי גליונות הנייר (בריסטול) המחולקים בבחינה. יש להשתדל למצות את התשובה בעזרת תאורים גרפיים, ולקצר ככל הניתן בהסברים מילוליים.
- יש להציג את התשובות באופן בהיר ושיטתי.
- את הרישומים והערטומים ניתן ורצוי לעשות ביד חופשית. ניתן להשתמש בעיפרון, עט, ושאר אמצעי הרישום והערטום שהבאת איתך.
- גליונות הנייר העבים (בריסטול) מיועדים לתשובה הסופית. הגליונות הדקים מיועדים למיומות.
- בסיום יש למסור את כל הדפים שקיבלת (כולל המיומות על גבי הדפים הדקים, ודפי השאלות): חלקים א' ו-ב' ימסרו לפני היציאה להפסקה;  
חלק ב' יש לצרף את הערטום המופיע על דפי הבחינה לאחר שתמלאו אותו.  
חלק ג' יחולק אחרי ההפסקה וימסר בתום הבחינה (בצרוף דפי טופס הבחינה).
- עליך להקפיד שמספר הנבחן שלך יופיע על כל אחד מדפי הבחינה (כולל דפי המיומא) ושכל חלקי הבחינה יהודקו יחד עם סיומה.  
א"ן לכתוב את שמך על דפי הבחינה.

**ב ה צ ל ח ה !**

## חלק א' - שלוש שעות

### שאלה 1: ישן וחדש

רצוי להקדיש לתשובה שעה וחצי

המושגים "ישן" ו"חדש" (או לחליפין: מיושן ומודרני) הינם מושגים שאנו נוהגים לייחס למבנים או למוצרים שעוצבו ונבנו בידי בני אדם; בניינים, כלי תעבורה, רהיטים, חפצים מכשירים וכלים שונים משדרים לנו במבנה, בתפקוד ובצורה שלהם אם הם חדשים או ישנים. בשאלה זו עליך להראות מרכיבי סביבה ואובייקטים חדשים וישנים ולענות על השאלות המפורטות להלן;

- א. יש להציג בעזרת רישומים ברורים 4 זוגות של מבנים ו/או חפצים בעלי תפקוד דומה וסדר גודל שונה (כגון בית ישן וחדש, כלי תעבורה או רהיט חדש וישן, מכשיר, כלי או חפץ ישן וחדש).
- ב. יש להסביר מה הם ההבדלים בצורה ו/ או בתפקוד (או בתפעול) בין המבנה או החפץ הישן והחדש ומה הם המאפיינים שבגללם נתפס אובייקט כחדש או כישן.
- ג. יש להסביר, לגבי כל מקרה, מה הם היתרונות של החדש על הישן - או: מה תורם החידוש.
- ד. לענות בקצרה מה, לדעתך, מושך אותנו אל הישן ומדוע אנו מתלהבים מן החדש.

קריטריונים עיקריים להערכת התשובה:

כושר ניתוח, התמצאות סביבתית ותרבותית, יכולת השוואה וביקורת, ראייה מרחבית, זיכרון חזותי, ערנות למרכיבי הסביבה, הבנה טכנית.

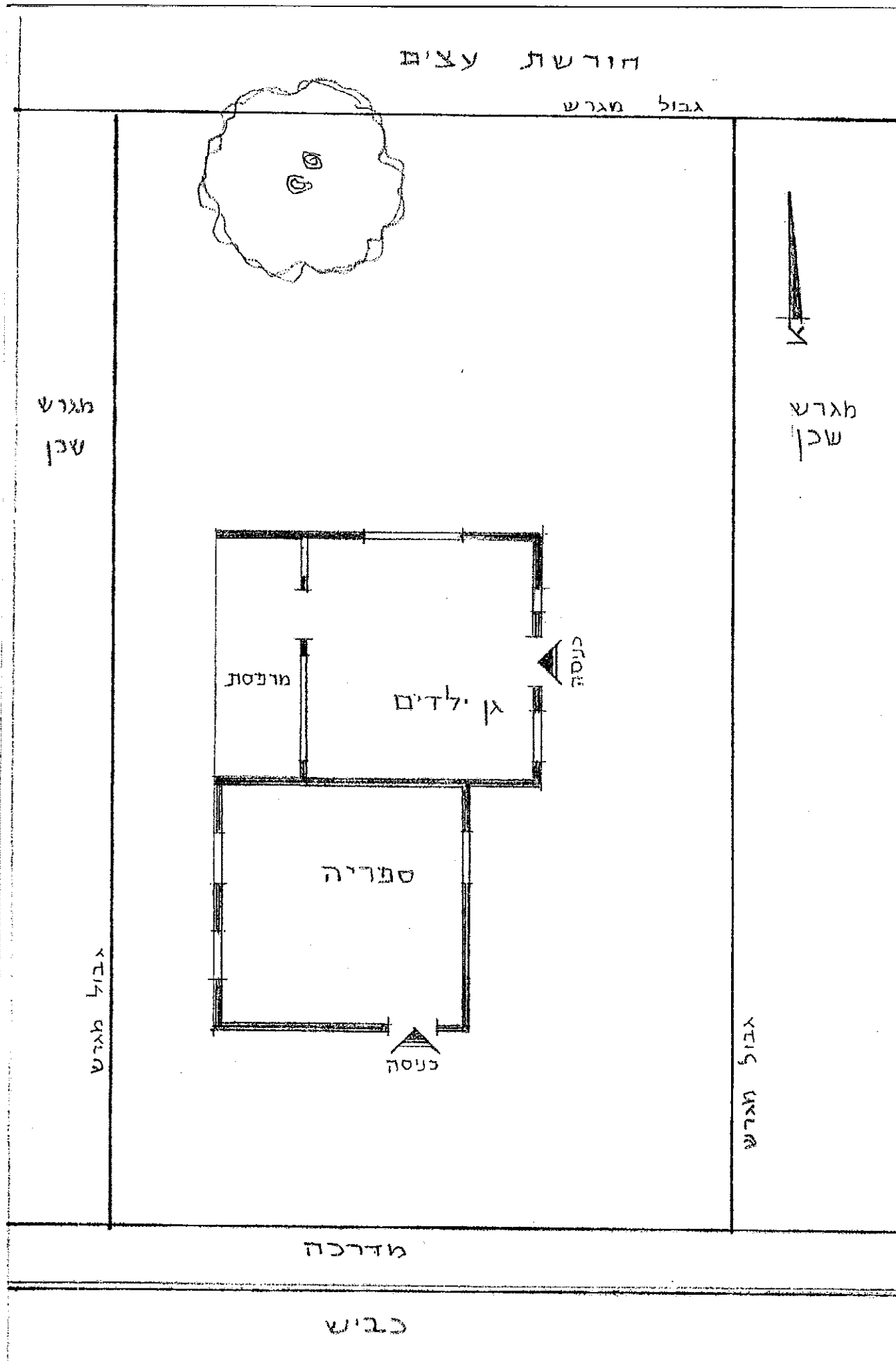
### שאלה 2: תכנון חצר לגן ילדים ולספרייה.

רצוי להקדיש לתשובה שעה וחצי

- בדף המצורף מתוארת חצר ובתוכה מבנה חד קומתי המיועד לספרייה קטנה ולגן ילדים. עליך להציע כיצד לארגן ולפתח את שטח החצר:
- א. להציע מתווה לשבילים ורחבות כניסה, שטח מתאים למשחקים, צמחייה, מתקני משחק, מקומות ישיבה וגדר. עליך להראות כיצד מתחלק השטח בין התפקודים השונים והיכן ממוקמים מתקני המשחק והצמחייה.
  - את הפרטים הנ"ל יש לסמן על גבי הרישום בדף המצורף לטופס הבחינה. יש לרשום את מספר הבחינה על דף זה ולהצמיד אותו, בעת מסירת הבחינה, לשאר דפי הבחינה.
  - ב. על הדפים הלבנים עליך להראות בעזרת רישום/ ציור כיצד נראה המגרש מלמעלה בתכנית או במבט פרספקטיבי (ממבט ציפור).
  - ג. יש להראות בעזרת רישומים בפרוט לפחות מתקן משחק אחד. יש לבטא בברור ברישום את צורת המתקן, קנה המידה שלו (ביחס לילדים המשתמשים בו) החומרים ממנו הוא בנוי ואת החיבורים של חלקיו השונים.

קריטריונים עיקריים להערכת התשובה:

שיקול דעת תכנוני, התחשבות בנתוני הסביבה והשאלה, קנה מידה, ראייה מרחבית והבנה טכנית.



## חלק ב' שעה וחצי

### שאלה 3 : עיצוב כרזה

עליך להציע כרזה שתופץ בבתי הספר , על לוחות המודעות ועל אוטובוסים. נושא הכרזה:  
**סביבה בת קיימא:**

עליך להסביר בעזרת הפלקט מדוע יש צורך לשמור על הסביבה ומשאביה ומה הן הדרכים  
 השונות שיש לנקוט בהן למען שימור איכות הסביבה ומשאביה לדורות הבאים.  
 הכרזה תוצג בעזרת איורים והסברים מילוליים קצרים ותמציתיים.

קריטריונים עיקריים להערכת התשובה:  
 ערנות ומעורבות סביבתית. יכולת לארגן אינפורמציה ולבטא רעיון באמצעים חזותיים.